



**ADOLF G.  
SCHNECK**

# TÜREN

**AUS HOLZ UND METALL**

Ein Überblick über das Gesamtgebiet in maßstäblichen Rissen und Schnitten und 164 Photographien  
Dritte vermehrte und verbesserte Auflage

**JULIUS HOFFMANN VERLAG STUTTGART**

*Andreas Kapps*  
Istanbul / Beyoğlu

# DIE BAUELEMENTE

Band I FENSTER  
aus Holz und Metall von  
Adolf G. Schneck

Band II TÜREN  
aus Holz und Metall, von  
Adolf G. Schneck

Weitere Bände werden die Konstruktion  
der Treppen, Aufzüge, Dächer,  
Decken und Wände behandeln

JULIUS HOFFMANN STUTTGART

# TÜREN

aus Holz und Metall  
Konstruktion und Maueranschlag

Ein Überblick über das Gesamtgebiet in 263 maßstäblichen Rissen und Schnitten und 164 Photographien. Herausgegeben und bearbeitet von

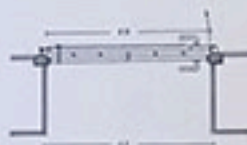
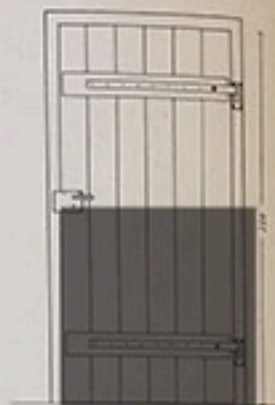
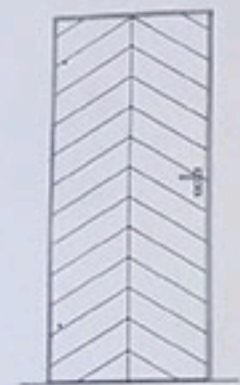
Adolf G. Schneck

Professor an der Württembergischen Staatlichen Kunstgewerbeschule in Stuttgart

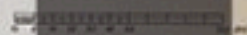
Dritte verbesserte und vermehrte Auflage

JULIUS HOFFMANN STUTTGART

Aufgedoppelte Türe 1fig.



Aufriß mit Schnitten



Angechlagen mit Aufschraubklöben und Schließappenecht



Außenansicht



Innenansicht

Aufdoppelung auf Brettern ohne Gratleisten als Abschluß eines Gartenraumes bei Haus D. Stuttgart. Architekt Paul Schwittmann, Stuttgart



Türe mit Kreuzflitz

Aufdoppelungen auf Brettertüren

Aufgedoppelte Türen 1 und 2 fig.



Aufriß mit Schnitt



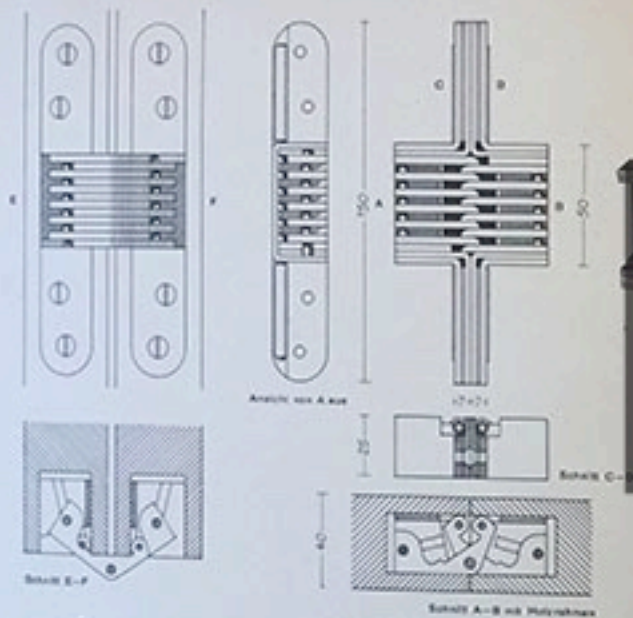
Türe mit Kreuz- und Diagonalfuge

Längsschnitt zur Türe links

Aufdoppelungen auf Brettertüren mit Gratleisten

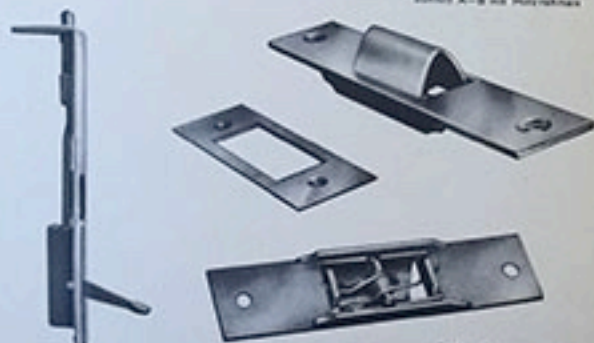
Oben Ort Bozen, Silbergasse 6  
Unten Architekt Heinz Bahr, Königsberg i. Pr. Ort Danzig

Falttüre mehrflüg.



Schnitt E-F

Schnitt A-B mit Holzrahmen



Großes Schließgestell

Eingelassene Beack-Fächerbewehrung mit verstelltem Hebel eignet sich für Türen, bei denen der Fingerring nicht sichtbar sein darf. Es wird kein Beschlag vor, der beim Aufhängelassen der Fächer ringel förmlich wie schmale



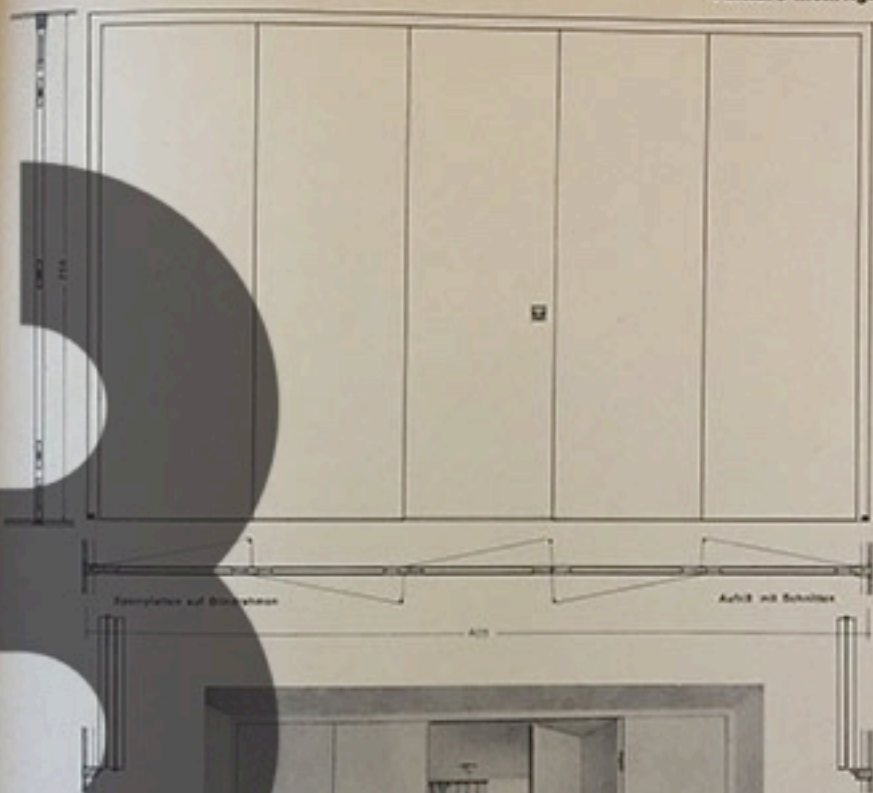
Vollend Glas Band, von Hersteller Ernst Wulfsberg AG, Völkart Wetz.



Ein Teil des Vollend aus der Völkart

Der Anschlag der Vollend erfordert besondere Scharfe

Falttüre mehrflüg.

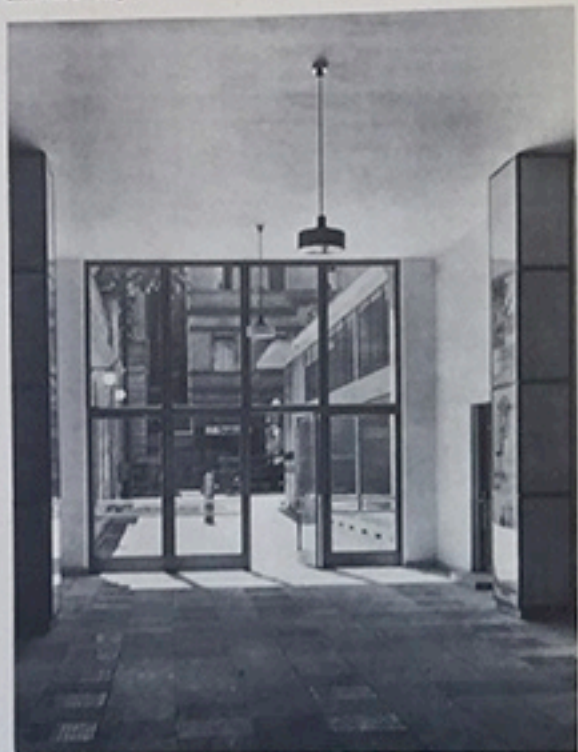


Die einzelnen Türen sind mit Voll-Bänder, drüber einander befestigt. Die Bänder sind bei geschlossener Tür unsichtbar.

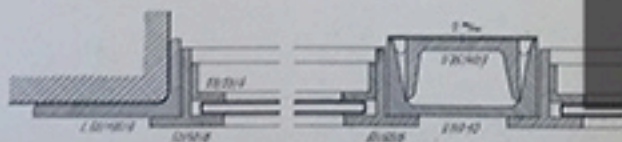


Glatte abgesperrte Türe als bewegliche Trennung zwischen Wohn- und Esszimmer

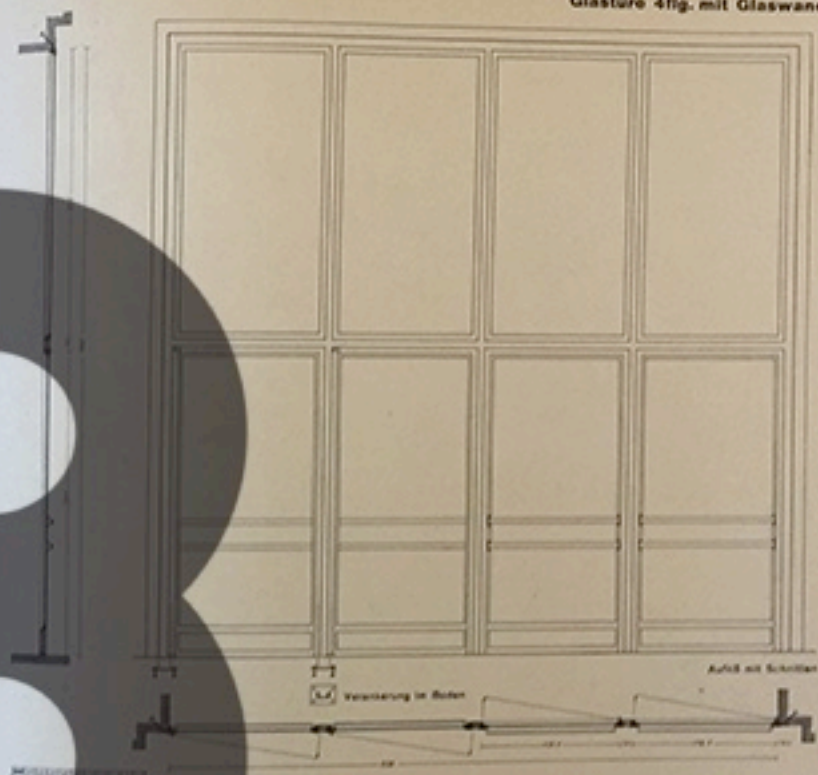
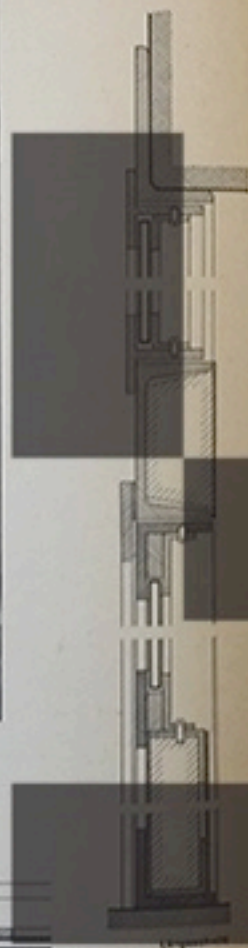
Architekt A. G. Schneck, Stuttgart  
Ort Haus S., Stuttgart



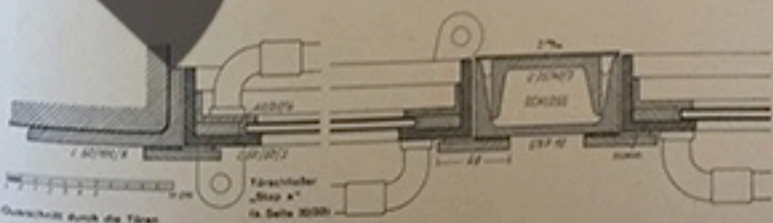
Innenansicht



Querschnitt durch die stehende feste Glaswand



Außenansicht



Querschnitt durch die Tür

Rahmen aus Winkel- und U-Normalprofilen  
und teilweise Stahlblechüberzug

Tür Nr. 11

Architekt O. Obwald, Mitarbeiter O. Heinz, Stuttgart  
Ort Hauptpostamt Stuttgart